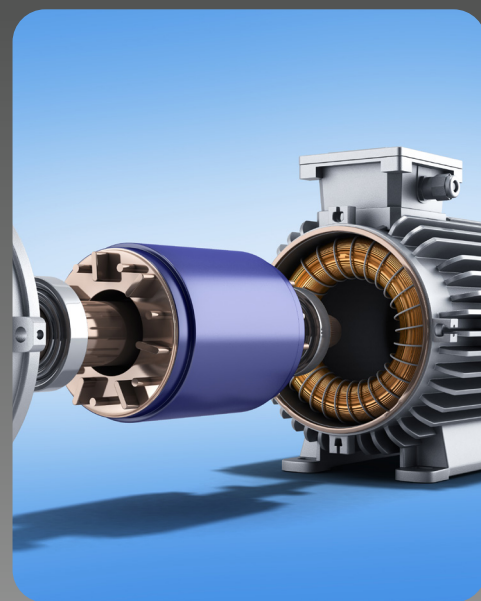




INTECH

SOLUTION GLOBALE

CATALOGUE DE FORMATION 2026



Qualiopi
processus certifié

 **RÉPUBLIQUE FRANÇAISE**
certifié au titre de la catégorie Actions de formation

 **PCO EP**
Opérateur de compétences
des Entreprises de Proximité

Atlas OPCO



CAO / DAO



BIM



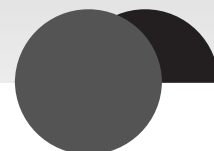
Imagerie 3D / VR



PAO



Microsoft 365



Cybersécurité



SOMMAIRE

NOTRE APPROCHE

• Qui sommes-nous ?	4
• Nos secteurs d'activités	5
• Méthodologie pédagogique	6
• Les + INTECH	7
• Protocole Covid 19	8

FORMATIONS CAO/DAO - BIM

• DAO Généraliste	
AutoCAD / AutoCAD LT Initiation	9
AutoCAD / AutoCAD LT Perfectionnement	9
ZWCAD Standard / ZWCAD Pro Initiation	10
ZWCAD Standard / ZWCAD Pro Perfectionnement	10
• CAO Architecture, Ingénierie MEP, Ingénierie, BIM	
Sketchup Pro Initiation	12
Sketchup Pro Perfectionnement	12
Revit Initiation	13
Revit Perfectionnement	13
Revit Perfectionnement : Création de familles	14
Revit Perfectionnement : Mode collaboratif	14
ArchiCAD Initiation	15
ArchiCAD Perfectionnement	15
Revit MEP Initiation : CVC & Plomberie	16
Revit MEP Initiation : Électricité	16
MagiCAD Initiation : Outils commun pour Revit	17
MagiCAD Module Électricité pour Revit	17
MagiCAD Module Ventilation pour Revit	18
MagiCAD Module Tuyauterie pour Revit	18
MagiCAD Module Sprinkler pour Revit	19
MagiCAD Module Schématique pour Revit	19
Robot Initiation : Charpente métallique	20
Robot Initiation : Béton armé	20
Robot Perfectionnement : Eurocode 3	21
Sensibilisation aux enjeux du BIM	22
Coordination de projet BIM	23

• CAO Industrie & Design

Inventor Initiation	25
Inventor Perfectionnement	25
Vault Basic Initiation.....	26
Vault Pro Initiation	26
Fusion 360 Initiation	27

FORMATION IMAGERIE 3D, RÉALITÉ VIRTUELLE

3DS Max Initiation	29
VRAY pour Sketchup	29
VRAY pour 3DS Max	30
VRAY pour Revit	30
Twinmotion Initiation	31

PAO

Photoshop Initiation	33
Illustrator Initiation	33
Indesign Initiation	34

MICROSOFT 365

Teams pour les utilisateurs Initiation	36
Teams pour les administrateurs Initiation	36
Outlook Initiation	37
Word Initiation	37
Excel Initiation	38
Powerpoint Initiation	38
Project Initiation	39

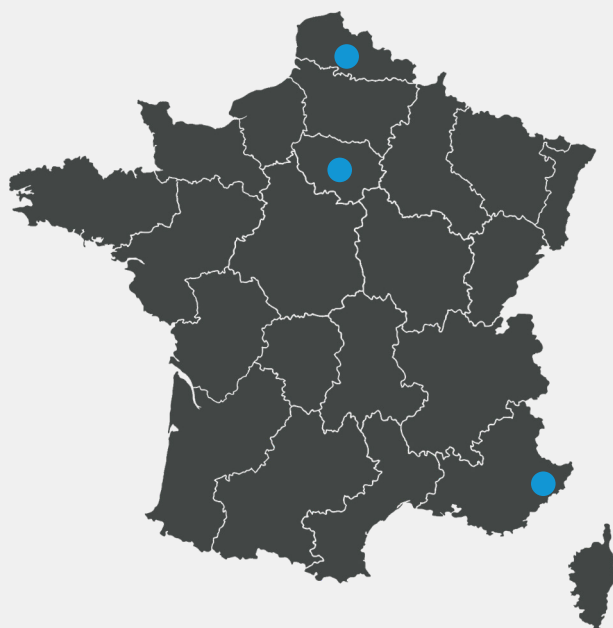
CYBERSÉCURITÉ

Sensibilisation à la cybersécurité	41
--	----

Contacts	42
----------------	----



Qui sommes-nous ?



6-30 rue Roger Salengro
94120 FONTENAY-SOUS-BOIS
Tel : 01 45 14 09 00
www.intech.fr



15 rue Alberti
06000 NICE
Tel : 09 81 19 99 59
www.intech.fr



315 Boulevard Sud
6138 BILLY-BERCLAU
Tel : 03 21 08 83 00
www.rmr-industries.com

Fondée en 1979, Intech est née de l'envie d'accompagner les entreprises utilisatrices de solutions de CAO/PAO dans la mise en place de solutions globales afin de les libérer des contraintes liées à l'informatique et à l'appréhension des outils propres à leur activité.

Ainsi, de la mise en place et du suivi quotidien de l'infrastructure à la formation et l'accompagnement projet de vos équipes en passant par la fourniture de solutions innovantes collaboratives et de systèmes d'impression et de consommables, Intech est votre interlocuteur privilégié pour accompagner le développement de votre entreprise.

LE GROUPE EN QUELQUES CHIFFRES



Fondée en
1979



plus de **1200**
clients



C.A : **14 M€**
en 2024



Centre de
formation agréé



plus de **60**
collaborateurs



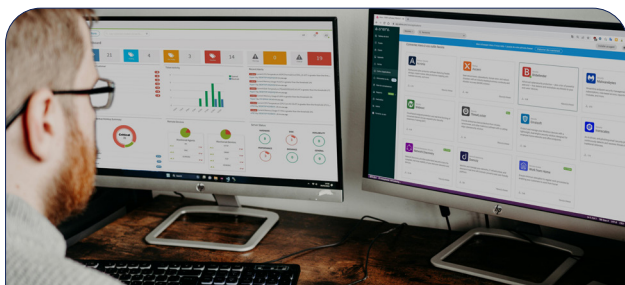
4 salles de
formations



3 agences



Partenaire historique
Autodesk et HP
depuis 1988






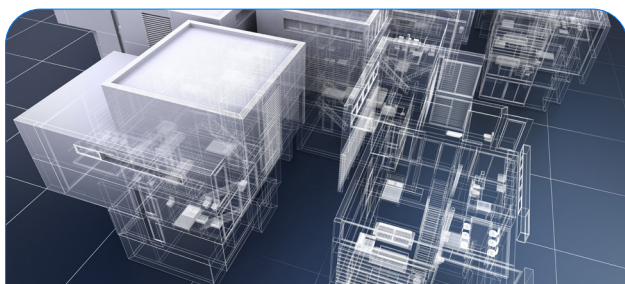
Services Informatiques

-  Audit et conseils
-  Déploiement - Migration
-  Infogérance
-  Sauvegarde externalisée
-  Cybersécurité






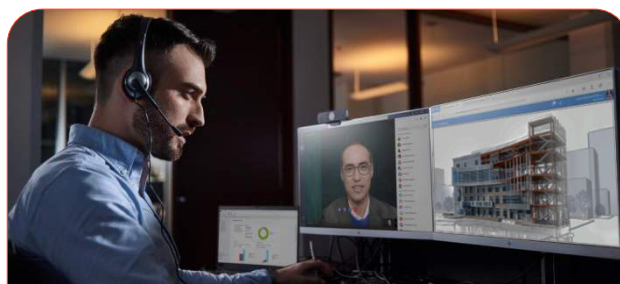
Matériel

-  Serveurs et infrastructures
-  Stations de travail
-  Audiovisuel
-  Impressions et consommables



Logiciels

-  Architecture, ingénierie et construction
-  Conception mécanique et industrielle
-  Outils collaboratifs
-  Office 365



Services CAO

-  Expertise BIM
-  Accompagnement CAO
-  Relevé 3D sur site
-  Modélisation de projet
-  Assistance téléphonique

INTECH

INTECH met son expertise au service de votre formation depuis plus de 25 ans, avec un catalogue complet en CAO-DAO, BIM, PAO et bureautique. Animées par des experts, ces formations s'adaptent à votre niveau.

NOTRE CHARTE PÉDAGOGIQUE

Nous nous engageons à mettre à disposition les outils pédagogiques nécessaires au bon déroulement des formations ainsi que de vous fournir tous les documents administratifs (selon la loi en vigueur).

AVANT LA FORMATION

Afin d'établir un plan de formation personnalisée, nous mettons en place les processus suivants:

- Entretien téléphonique de notre formateur avec le stagiaire
- Synthèse des évaluations des formations déjà réalisées
- Envoi d'un questionnaire et analyse de celui-ci
- Demande de quelques fichiers exemples créés par le stagiaire

PENDANT LA FORMATION

Nos formateurs évaluent quotidiennement les acquis via des QCM et exercices pratiques. Des sessions de questions/réponses en fin de journée permettent de revoir les points mal assimilés. Pour les formations espacées, du contenu (vidéos, tutoriels) est fourni sur clé USB pour la pratique.

APRÈS LA FORMATION

Une formation ne se limite pas à l'animation : nous accompagnons nos stagiaires pour corriger les écarts de mise en pratique.

Pour accompagner nos stagiaires, nous proposons les services suivants :

- Assistance téléphonique du logiciel
- Assistance par mail
- Prise en main à distance du poste du stagiaire

PENDANT LA FORMATION

INTECH adapte ses formations aux besoins des personnes en situation de handicap (contenu, pédagogie, matériel) lorsque possible ou oriente vers un organisme adapté.

Merci de nous signaler vos besoins spécifiques.

Accès PMR : Locaux accessibles à INTECH PARIS (via l'hôtel Mercure Fontenay) et INTECH NICE.

NOS DIFFÉRENTS TYPES DE FORMATIONS

Nous proposons des formations : En **inter-** ou **intra-entreprise** et en **présentiel** ou **à distance**. Les formations à distance se font via Microsoft Teams et TeamViewer.

NOS FORMATEURS

Nos formateurs suivent des formations éditeurs (logiciels, animation, pédagogie) et allient expertise terrain et pédagogie pour un apprentissage efficace et adapté.

NOS CENTRES DE FORMATION

Nous disposons de quatre centres de formation pour accueillir nos stagiaires :
2 salles à Fontenay-sous-Bois (94 - Agence Paris), 1 salle à Nice (06 - Agence de Nice),
1 salle à Billy-Berclau (62 - Agence Nord)

NOS SALLES DE FORMATION

Nos salles disposent de stations de travail avec tous les logiciels (1 poste par participant), de souris 3D, de grands écrans de projection, d'un accès internet et peuvent accueillir jusqu'à 6 personnes.

NOS RÉFÉRENCEMENTS

Partenaire et référencé auprès des opérateurs de compétences OPCO EP, ATLAS, INTECH vous garantit une qualité de prestation pédagogique de haut niveau.



NOS CERTIFICATIONS

INTECH est certifié **QUALIOPI** pour la catégorie « **actions de formation** », garantissant la qualité de nos services de formation. Nous avons également obtenu la certification **ECOVADIS**, attestant de notre engagement en matière de responsabilité sociétale et environnementale (RSE), notamment en termes d'impact environnemental, social et éthique.

AUDITÉ PAR



FORMATIONS CAO/DAO - BIM

DAO Généraliste

AutoCAD / AutoCAD LT

- Initiation 9
- Perfectionnement 9

ZWCAD Standard / ZWCAD Pro

- Initiation 10
- Perfectionnement 10





Niveau
Initiation



Durée
5 jours (35h)



Inter-entreprise
À partir de 2 190€ TTC



Intra-entreprise
Nous consulter



Objectifs

Maîtriser la conception de dessins techniques.



Public visé

- Dessinateurs
- Projeteurs
- Chefs de projets
- Maîtres d'œuvre
- Toute personne amenée à utiliser AutoCAD



Pré-requis

- Connaissances de l'environnement Windows
- Connaissances en dessin technique
- Formation à distance : sous réserve de compatibilité du matériel informatique client



Type de formation

- Présentielle
- A distance



Programme

1. Maîtriser l'interface et la personnaliser
2. Utiliser les commandes de base pour le dessin
3. Maîtriser les fonctionnalités pour le dessin
4. Savoir utiliser les contraintes géométriques et dimensionnelles
5. Découvrir les outils de la barre d'état
6. Gérer les calques
7. Créer des hachures
8. Utiliser les objets d'annotation
9. Gérer les blocs et attributs
10. Maîtriser les tableaux et les champs
11. Insérer des références externes
12. Être capable d'utiliser les fichiers liés
13. Réaliser une impression
14. Publier et partager des documents
15. Maîtriser les principaux utilitaires
16. Connaître les plug-in
17. Utiliser les variables système

AutoCAD / AutoCAD LT



Niveau
Perfectionnement



Durée
2 jours (14h)



Inter-entreprise
À partir de 1 380€ TTC



Intra-entreprise
Nous consulter



Objectifs

Optimiser les connaissances de création de dessins techniques et maîtriser les nouvelles fonctionnalités 2D.



Public visé

- Dessinateur
- Projeteurs
- Chefs de projets
- Maître d'œuvre
- Toute personne amenée à utiliser AutoCAD



Pré-requis

- Connaître l'environnement Windows
- Notions en dessin technique
- Connaissances de base sur l'utilisation d'AutoCAD
- Formation à distance : sous réserve de compatibilité du matériel informatique client



Type de formation

- Présentielle
- A distance



Programme

1. Rappeler les fondamentaux
2. Gérer les calques
3. Manipuler les blocs dynamiques et attributs
4. Gérer les XREF (références externes)
5. Réaliser la mise en page et les imprimer
6. Découvrir les régions
7. Connaître les variables essentiels
8. Combiner le texte
9. Maîtriser la reconnaissance de texte PDF



Niveau
Initiation



Durée
5 jours (35h)



Inter-entreprise
Nous consulter



Intra-entreprise
Nous consulter



Objectifs

Maîtriser la conception de dessins techniques.



Public visé

- Dessinateurs
- Projeteurs
- Chefs de projets
- Maîtres d'œuvre
- Toute personne amenée à utiliser ZWCAD



Pré-requis

- Connaissances de l'environnement Windows
- Connaissances en dessin technique
- Formation à distance : sous réserve de compatibilité du matériel informatique client



Type de formation

- Présentielle
- A distance



Programme

1. Maîtriser l'interface et la personnaliser
2. Utiliser les commandes de base pour le dessin
3. Maîtriser les fonctionnalités pour le dessin
4. Savoir utiliser les contraintes géométriques et dimensionnelles
5. Découvrir les outils de la barre d'état
6. Gérer les calques
7. Créer des hachures
8. Utiliser les objets d'annotation
9. Gérer les blocs et attributs
10. Maîtriser les tableaux et les champs
11. Insérer des références externes
12. Être capable d'utiliser les fichiers liés
13. Réaliser une impression
14. Publier et partager des documents
15. Maîtriser les principaux utilitaires
16. Connaître les plug-in
17. Utiliser les variables système

ZWCAD Standard / ZWCAD Pro



Niveau
Perfectionnement



Durée
2 jours (14h)



Inter-entreprise
Nous consulter



Intra-entreprise
Nous consulter



Objectifs

Optimiser les connaissances de création de dessins techniques et maîtriser les nouvelles fonctionnalités 2D.



Public visé

- Dessinateur
- Projeteurs
- Chefs de projets
- Maître d'œuvre
- Toute personne amenée à utiliser ZWCAD



Pré-requis

- Connaître l'environnement Windows
- Notions en dessin technique
- Connaissances de base sur l'utilisation d'AutoCAD
- Formation à distance : sous réserve de compatibilité du matériel informatique client



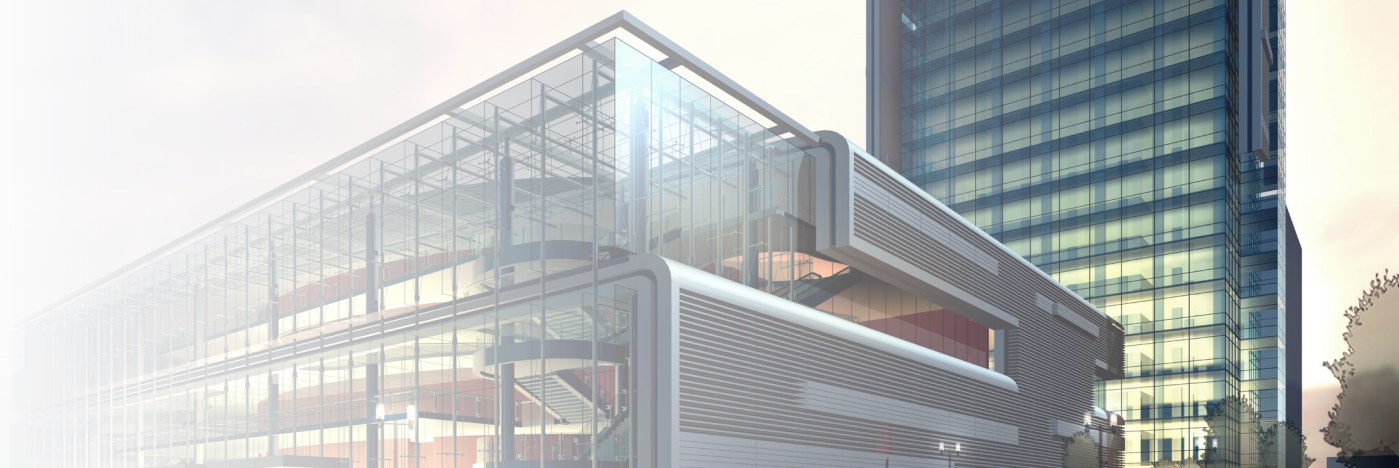
Type de formation

- Présentielle
- A distance



Programme

1. Rappeler les fondamentaux
2. Gérer les calques
3. Manipuler les blocs dynamiques et attributs
4. Gérer les XREF (références externes)
5. Réaliser la mise en page et les imprimer
6. Découvrir les régions
7. Connaître les variables essentiels
8. Combiner le texte
9. Maîtriser la reconnaissance de texte PDF



CAO Architecture

Sketchup Pro

- Initiation 12
- Perfectionnement 12

ArchiCAD

- Initiation 15
- Perfectionnement 15

Revit

- Initiation 13
- Perfectionnement 13
- Perfectionnement : Création de familles 14
- Perfectionnement : Collaboration 14

CAO Ingénierie MEP

Revit MEP

- Initiation : CVC & Plomberie 16
- Initiation : Électricité 16

MagiCAD

- Outils communs pour Revit 17
- Electricité pour Revit 17
- Ventilation pour Revit 18
- Tuyauterie pour Revit 18
- Sprinkler pour Revit 19
- Schématique pour Revit 19

CAO Ingénierie

Robot

- Initiation : Charpente métallique 20
- Initiation : Béton armé 20
- Perfectionnement : Eurocode 3 21

BIM

- Sensibilisation aux enjeux du BIM 21
- Coordination de projet BIM 20





Niveau
Initiation



Durée
4 jours (28h)



Inter-entreprise
À partir de 1 776€ TTC



Intra-entreprise
Nous consulter



Objectifs

Être capable de créer et modifier un modèle simple et être autonome sur l'utilisation du logiciel.



Public visé

- Dessinateur BE Bâtiment
- Mécaniciens
- Électriciens
- Constructeurs
- Architectes
- Toute personne amenée à utiliser Sketchup Pro



Pré-requis

- Connaissances de l'environnement Windows
- Formation à distance : sous réserve de compatibilité du matériel informatique client



Type de formation

- Présentielle
- A distance



Programme

1. Connaître l'environnement Sketchup
2. Maîtriser l'interface
3. Dessiner en 2D
4. Dessiner en 3D
5. Prendre des mesures et utiliser les modes d'affichage
6. Utiliser les groupes et les composants
7. Créer et éditer des matériaux
8. Réaliser des présentations avec Layout
9. Importer-exporter des fichiers DXF/DWG
10. Adapter une photo
11. Exporter une image ou une animation

Sketchup Pro



Niveau
Perfectionnement



Durée
2 jours (14h)



Inter-entreprise
À partir de 960€ TTC



Intra-entreprise
Nous consulter



Objectifs

Optimiser la modélisation d'une maquette et acquérir une méthodologie de travail professionnelle.



Public visé

- Dessinateur BE Bâtiment
- Mécaniciens
- Électriciens
- Constructeurs
- Architectes
- Toute personne amenée à utiliser Sketchup Pro



Pré-requis

- Connaître l'environnement Windows
- Avoir une pratique régulière des fonctionnalités SketchUp Pro
- Formation à distance : sous réserve de compatibilité du matériel informatique client



Type de formation

- Présentielle
- A distance



Programme

1. Maîtriser les outils classiques du logiciels
2. Importer-exporter des fichiers DXF/DWG
3. Manier les outils bac à sable
4. Détailler les présentations avec Layout
5. Optimiser l'utilisation des groupes et composants
6. Parfaire l'insertion d'un modèle dans son environnement
7. Exporter une image ou une animation
8. Découvrir les plug-in



Niveau
Initiation



Durée
7 jours (49h)



Inter-entreprise
À partir de 2 370€ TTC



Intra-entreprise
Nous consulter



Objectifs

Acquérir des connaissances de base sur le BIM et maîtriser l'environnement et les principes de modélisation avec Revit.



Public visé

- Dessinateurs, Projeteurs
- Ingénieurs
- Architectes salariés
- Géomètres
- Toute personne amenée à utiliser Revit Architecture



Pré-requis

- Connaissances de l'environnement Windows
- Connaissances en dessin technique
- Formation à distance : sous réserve de compatibilité du matériel informatique client



Type de formation

- Présentielle
- A distance



Programme

1. Connaître les bases du concept BIM avec Revit
2. Maîtriser l'interface Revit
3. Commencer un projet
4. Gérer la modélisation 3D
5. Utiliser les composants 2D
6. Mettre en plan

Revit Architecture



Niveau
Perfectionnement



Durée
3 jours (21h)



Inter-entreprise
À partir de 1 620€ TTC



Intra-entreprise
Nous consulter



Objectifs

Optimiser l'utilisation des fonctionnalités de modélisation avancée d'une maquette numérique.



Public visé

- Dessinateurs, Projeteurs
- Ingénieurs
- Architectes salariés
- Géomètres
- Toute personne amenée à utiliser Revit Architecture



Pré-requis

- Connaissances de l'environnement Windows
- Avoir une pratique régulière des fonctionnalités Revit
- Formation à distance : sous réserve de compatibilité du matériel informatique client



Type de formation

- Présentielle
- A distance



Programme

1. Analyser les besoins de conception
2. Manipuler les modèles liés et groupes de modèles
3. Gérer les variantes et phases de projet
4. Gérer l'environnement-conception hors projet
5. Diviser les éléments
6. Créer un assemblage
7. Générer une surface topographique



Niveau
Perfectionnement



Durée
3 jours (21h)



Inter-entreprise
À partir de 1 422€ TTC



Intra-entreprise
Nous consulter



Objectifs

Acquérir les bases de la modélisation des familles. Savoir réaliser une modélisation complexe, importer et exporter des données.



Public visé

Dessinateurs, Projeteurs, Ingénieurs, Architectes salariés, Géomètres, Toute personne amenée à créer des familles sur Revit



Pré-requis

- Connaissances de l'environnement Windows.
- Avoir une pratique régulière des fonctionnalités Revit.
- Formation à distance : sous réserve de compatibilité du matériel informatique client.



Type de formation

- Présentielle
- A distance



Programme

1. Savoir utiliser des familles.
2. Maîtriser des familles système.
3. Maîtriser des familles chargeables.
4. Maîtriser des familles in-situ.
5. Transférer et exporter des familles.
6. Rechercher des bibliothèques extérieures.

Revit Collaboration



Niveau
Perfectionnement



Durée
3 jours (21h)



Inter-entreprise
À partir de 1 422€ TTC



Intra-entreprise
Nous consulter



Objectifs

Savoir concevoir une maquette numérique en mode collaboratif pour faciliter la communication et la coordination.



Public visé

- Dessinateurs, Projeteurs
- Ingénieurs
- Architectes salariés
- Géomètres
- Coordinateurs de projet BIM



Pré-requis

- Connaissances de l'environnement Windows
- Bonnes connaissances des fondamentaux Revit
- Formation à distance : sous réserve de compatibilité du matériel informatique client



Type de formation

- Présentielle
- A distance



Programme

1. Savoir créer des sous-projets
2. Maîtriser le concept de fichier central et fichiers locaux
3. Synchroniser des sous-projets
4. Manier « Collaboration for Revit »
5. Lier des fichiers PAO
6. Utiliser les fonctionnalités simples du logiciel Recap Pro



Niveau
Initiation



Durée
5 jours (35h)



Inter-entreprise
À partir de 2 580€ TTC



Intra-entreprise
Nous consulter



Objectifs

Être capable de réaliser des dessins et plan d'architecture 3D avec le logiciel ArchiCAD.



Public visé

- Dessinateurs,
- Concepteurs de dessin
- Projeteurs
- Architectes
- Ingénieurs



Pré-requis

- Connaître l'environnement Windows
- Formation à distance : sous réserve de compatibilité du matériel informatique client



Type de formation

- Présentielle
- A distance



Programme

1. Connaître l'environnement du logiciel
2. Mettre en application une charte graphique DAO/CAO
3. Préparer de nouveaux projets
4. Gérer des profils et des propriétés d'objets
5. Maîtriser les styles d'objets AEC
6. Savoir utiliser un gabarit conforme à la charte DAO/CAO de l'entreprise
7. Être capable d'utiliser des objets architectoniques
8. Annoter, coter et réviser un plan
9. Savoir faire une étude économique des projets



Niveau
Perfectionnement



Durée
3 jours (21h)



Inter-entreprise
À partir de 1 548€ TTC



Intra-entreprise
Nous consulter



Objectifs

Maîtriser les notions avancées du logiciel afin de réaliser des projets architecturaux complexes.



Public visé

- Dessinateurs,
- Concepteurs de dessin
- Projeteurs
- Architectes
- Ingénieurs



Pré-requis

- Connaissances de l'environnement Windows
- Avoir des notions de base d'utilisation d'ArchiCAD



Type de formation

- Présentielle
- A distance



Programme

1. Se rappeler les bases
2. Modéliser des structures complexes
3. Être capable de créer et éditer des coques
4. Maîtriser les objets paramétrique
5. Utiliser les listes, créer des nomenclatures, faire des devis et calculer
6. Créer une image et une animation 3D
7. Manipuler les extensions stairmaker, trussmaker et roofmaker
8. Travailler un projet en collaboration



Niveau
Initiation



Durée
7 jours (49h)



Inter-entreprise
À partir de 2 370€ TTC



Intra-entreprise
Nous consulter



Objectifs

Être capable de modéliser des équipements CVC et plomberie. Extraire et exploiter des données issues de la maquette.



Public visé

- Dessinateurs
- Projeteurs
- Ingénieurs
- Techniciens en CVC et/ou plomberie
- Toute personne amenée à utiliser Revit MEP



Pré-requis

- Connaissances de l'environnement Windows
- Avoir de bonnes connaissances de Revit
- Formation à distance : sous réserve de compatibilité du matériel informatique client



Type de formation

- Présentielle
- A distance



Programme

1. Connaître les bases des fonctionnalités du logiciel
2. Paramétrer le projet
3. Utiliser les niveaux et les quadrillages
4. Maîtriser quelques outils d'architecture
5. Mettre en place une maquette archi dans un projet CVC
6. Créer des composants CVC et plomberie
7. Créer et éditer des systèmes et réseaux
8. Annoter
9. Paramétrer de projet et maîtriser la partie graphique
10. Quantifier et organiser des nomenclatures
11. Mettre en plan
12. Maîtriser l'utilisation d'éléments de fabrication
13. Échanger

Revit MEP Électricité



Niveau
Initiation



Durée
7 jours (49h)



Inter-entreprise
À partir de 2 370€ TTC



Intra-entreprise
Nous consulter



Objectifs

Être capable d'extraire et d'exploiter des données issues d'une maquette numérique et savoir modéliser des équipements électriques.



Public visé

- Dessinateurs
- Projeteurs
- Ingénieurs
- Techniciens en électricité
- Toute personne amenée à utiliser Revit MEP



Pré-requis

- Connaissances de l'environnement Windows
- Avoir de bonnes connaissances de Revit
- Formation à distance : sous réserve de compatibilité du matériel informatique client



Type de formation

- Présentielle
- A distance



Programme

1. Connaître les bases des fonctionnalités du logiciel
2. Paramétrer le projet
3. Utiliser les niveaux et les quadrillages
4. Maîtriser quelques outils d'architecture
5. Mettre en place un maquette archi dans un projet électricité
6. Créer des composants électrique
7. Créer des réseaux électriques
8. Gérer les réseaux électriques
9. Annoter
10. Paramétrer de projet et maîtriser la partie graphique
11. Quantifier et organiser des nomenclatures
12. Mettre en plan
13. Créer des familles d'objets
14. Maîtriser l'utilisation d'éléments de fabrication
15. Échanger



Niveau
Initiation



Durée
1 jour (7h)



Inter-entreprise
À partir de 540€ TTC



Intra-entreprise
Nous consulter



Objectifs

Acquérir les bases de la production sous MagiCAD pour Revit.



Public visé

- Dessinateurs
- Projeteurs
- Ingénieurs



Pré-requis

- Connaissances de l'environnement Windows
- Connaissances de Revit MEP
- Formation à distance : sous réserve de compatibilité du matériel informatique client



Type de formation

- Présentielle
- A distance



Programme

1. Monter un projet Revit
2. Gérer et paramétrer un projet MagiCAD
3. Générer des réservations
4. Savoir faire des annotation et étiquettes
5. Gérer des nomenclatures et les quantités
6. Analyser
7. Paramétrer pour les présentations graphiques

MagiCAD - Électricité pour Revit



Niveau
Initiation



Durée
2 jours (14h)



Inter-entreprise
À partir de 1 080€ TTC



Intra-entreprise
Nous consulter



Objectifs

Réaliser des calculs d'éclairage. Maîtriser les fonctions automatisées d'acheminement de câblage, de schématisation de tableaux de distribution et de conception de circuits avancés.



Public visé

- Dessinateurs
- Projeteurs
- Ingénieurs



Pré-requis

- Connaissances de l'environnement Windows
- Connaissances de Revit MEP
- Connaissances des principales fonctionnalités de MagiCAD
- Formation à distance : sous réserve de compatibilité du matériel informatique client



Type de formation

- Présentielle
- A distance



Programme

1. Connaître les bases des fonctionnalités de Revit MagiCAD
2. Paramétrer le projet
3. Mettre en place une maquette archi dans un projet électrique
4. Maîtriser les outils de dessin
5. Manier des composants électriques et maîtriser la télécommunication et la gestion de données
6. Quantifier et organiser des nomenclatures
7. Mettre en plan



Niveau
Initiation



Durée
2 jours (14h)



Inter-entreprise
À partir de 1 080€ TTC



Intra-entreprise
Nous consulter



Objectifs

Concevoir des systèmes de ventilation conformes aux normes et calculer rapidement et facilement avec une précision et qualité améliorées



Public visé

- Dessinateurs
- Projeteurs
- Ingénieurs



Pré-requis

- Connaissances de l'environnement Windows
- Connaissances de Revit MEP
- Connaissances des principales fonctionnalités de MagiCAD
- Formation à distance : sous réserve de compatibilité du matériel informatique client



Type de formation

- Présentielle
- A distance



Programme

1. Connaître les bases des fonctionnalités de Revit MagiCAD
2. Paramétrer le projet
3. Mettre en place une maquette archi dans un projet CVC
4. Maîtriser les outils de dessin
5. Être capable d'utiliser les outils de routage
6. Manipuler les terminaux et composants
7. Sélectionner et modifier des éléments déjà créer
8. Savoir faire des calculs
9. Quantifier et organiser des nomenclatures
10. Mettre en plan

MagiCAD - Tuyauterie pour Revit



Niveau
Initiation



Durée
2 jours (14h)



Inter-entreprise
À partir de 1 080€ TTC



Intra-entreprise
Nous consulter



Objectifs

Concevoir et calculer des systèmes de chauffage, de refroidissement, de climatisation et d'alimentation en eau ainsi que les dispositifs d'évacuation et autres installations spécialisées.



Public visé

- Dessinateurs
- Projeteurs
- Ingénieurs



Pré-requis

- Connaissances de l'environnement Windows.
- Connaissances de Revit MEP.
- Connaissances des principales fonctionnalités de MagiCAD.
- Formation à distance : sous réserve de compatibilité du matériel informatique client.



Type de formation

- Présentielle
- A distance



Programme

1. Connaître les bases des fonctionnalités de Revit MagiCAD.
2. Paramétrer le projet.
3. Mettre en place une maquette archi dans un projet CVC.
4. Maîtriser les fonctionnalités principales pour le chauffage et la climatisation.
5. Maîtriser les fonctionnalités principales pour l'eau sanitaire.
6. Maîtriser les fonctionnalités principales pour les eaux usées.
7. Savoir faire des calculs.
8. Quantifier et organiser des nomenclatures.
9. Mettre en plan.



Niveau
Initiation



Durée
1 jour (7h)



Inter-entreprise
À partir de 540€ TTC



Intra-entreprise
Nous consulter



Objectifs

Concevoir des systèmes de sprinkler conformes aux normes, dessiner les canalisations et leurs composants, installer les têtes d'extinction, définir leur surface de couverture et réaliser les calculs fonctionnels du réseau.



Public visé

- Dessinateurs
- Projeteurs
- Ingénieurs



Pré-requis

- Connaissances de l'environnement Windows.
- Connaissances de Revit MEP.
- Connaissances des principales fonctionnalités de MagiCAD.
- Formation à distance : sous réserve de compatibilité du matériel informatique client.



Type de formation

- Présentielle
- A distance



Programme

1. Connaître les bases des fonctionnalités de Revit MagiCAD.
2. Paramétrer le projet.
3. Mettre en place une maquette archi dans un projet CVC.
4. Maîtriser les fonctionnalités principales pour le
5. Savoir faire des calculs.
6. Quantifier et organiser des nomenclatures.
7. Mettre en plan.

MagiCAD - Schématique pour Revit



Niveau
Initiation



Durée
0,5 jour (3,5h)



Inter-entreprise
À partir de 540€ TTC



Intra-entreprise
Nous consulter



Objectifs

Concevoir et calculer des systèmes de chauffage, de refroidissement, de climatisation et d'alimentation en eau ainsi que les dispositifs d'évacuation et autres installations spécialisées.



Public visé

- Dessinateurs
- Projeteurs
- Ingénieurs



Pré-requis

- Connaissances de l'environnement Windows
- Connaissances de Revit MEP.
- Connaissances des principales fonctionnalités de MagiCAD.
- Formation à distance : sous réserve de compatibilité du matériel informatique client.



Type de formation

- Présentielle
- A distance



Programme

1. Connaître les bases des fonctionnalités de Revit MagiCAD.
2. Maîtriser les fonctionnalités principales pour le chauffage et la climatisation.
3. Maîtriser les fonctionnalités principales pour l'eau sanitaire.
4. Maîtriser les fonctionnalités principales pour la schématique.
5. Mettre en plan.

Robot Charpente Métallique



Niveau
Initiation



Durée
2 jours (14h)



Inter-entreprise
À partir de 1 080€ TTC



Intra-entreprise
Nous consulter



Objectifs

Modéliser et dimensionner une structure en Charpente métallique 2D. Analyser les résultats des résistances des matériaux. Etablir une note de calcul.



Public visé

- Calculateurs de bureaux d'études
- Ingénieurs
- Toutes personnes débutant sur Robot



Pré-requis

- Connaissances de l'environnement Windows.
- Avoir des notions en résistance des matériaux (RDM).
- Formation à distance : sous réserve de compatibilité du matériel informatique client.



Type de formation

- Présentielle
- A distance



Programme

1. Maîtriser le module de calcul.
2. Utiliser les fonctionnalités avancées du module de calcul.
3. Maîtriser les outils de conception 2D.
4. Manipuler les fonctionnalités 3D.

Robot Béton armé



Niveau
Initiation



Durée
3 jours (21h)



Inter-entreprise
À partir de 1 620€ TTC



Intra-entreprise
Nous consulter



Objectifs

Modéliser et dimensionner une structure en béton armé 3D. Analyser les résultats des résistances des matériaux. Dimensionner la structure selon la norme choisie. Etablir une note de calcul.



Public visé

- Calculateurs de bureaux d'études
- Ingénieurs
- Toutes personnes débutant sur Robot



Pré-requis

- Connaissances de l'environnement Windows.
- Avoir des notions en résistance des matériaux (RDM).
- Formation à distance : sous réserve de compatibilité du matériel informatique client.



Type de formation

- Présentielle
- A distance



Programme

1. Découvrir le système Robot.
2. Maîtriser les fonctionnalités de modélisation 2D.
3. Maîtriser les fonctionnalités de calculs.



Niveau
Perfectionnement



Durée
2 jours (14h)



Inter-entreprise
Nous consulter



Intra-entreprise
Nous consulter



Objectifs

Appréhender les dispositions nécessaires à la mise en application de l'Eurocode 3.



Public visé

- Calculateurs de bureaux d'études
- Ingénieurs
- Toutes personnes débutant sur Robot



Pré-requis

- Connaissances de l'environnement Windows
- Avoir de bonnes connaissances du logiciel Robot
- Formation à distance : sous réserve de compatibilité du matériel informatique client



Type de formation

- Présentielle
- A distance



Programme

1. Découvrir l'eurocode 3, nf en 1993-1-1 et les articulations entre les diverses parties de l'annexe nationale nécessaires au calcul d'une structure.
2. Faire une analyse globale.
3. Définir les types d'éléments structuraux : poutres, poteaux, contreventements.
4. Maîtriser le concept de sécurité.
5. Analyser et vérifier aux elu et aux els selon les différents types de sollicitations.
6. Utiliser les profils minces.
7. Maîtriser les paramètres avancés de vérification des barres.
8. Choisir et connaître l'influence du type de diagramme des moments pour la vérification des éléments.
9. Faire les vérifications au feu.
10. Faire l'analyse au flambement généralisé.
11. Faire l'analyse p-delta.
12. Maîtriser les assemblages rigides et semi-rigides.
13. Prendre en compte les semi-rigidités dues à l'assemblage dans le modèle.

Sensibilisation aux enjeux du BIM



Niveau
Initiation



Durée
1 jour (7h)



Inter-entreprise
Nous consulter



Intra-entreprise
Nous consulter



Objectifs

Identifier le processus de passage d'une organisation conventionnelle à celle d'une conduite de projet avec le BIM. Comprendre et appréhender les enjeux et la valeur ajoutée du BIM. Connaître les modalités pratiques, économiques et juridiques du BIM. Définir le cadre de déploiement du BIM au sein de sa société



Public visé

Toute personne concernée par la maquette numérique



Pré-requis

Connaître l'environnement Windows.



Type de formation

- Présentielle
- A distance



Programme

1. La première demi-journée est une présentation de ce qu'est le BIM, dans laquelle sont abordés différents points structurés logiquement, de la genèse du BIM à son déploiement.
2. La seconde demi-journée est dédiée à l'échange et à la présentation de solutions de déploiement en adéquation avec le public, ses attentes et ses moyens.



Niveau
Initiation



Durée
4 jours (28h)



Inter-entreprise
À partir de 1 896€ TTC



Intra-entreprise
Nous consulter



Objectifs

Savoir présenter le BIM. Mettre en place un processus BIM. Être capable de piloter une équipe de conception et de gérer les relations avec l'assistance numérique de la MOA.



Public visé

Chargés d'affaire, Chefs de projets, Projeteur et architectes concernés par la gestion de projet BIM



Pré-requis

- Connaître l'environnement Windows.
- Expérience de la construction.
- Compréhensions des différents besoins des acteurs de la construction.
- Savoir gérer un projet.
- Formation à distance : sous réserve de compatibilité du matériel informatique client.



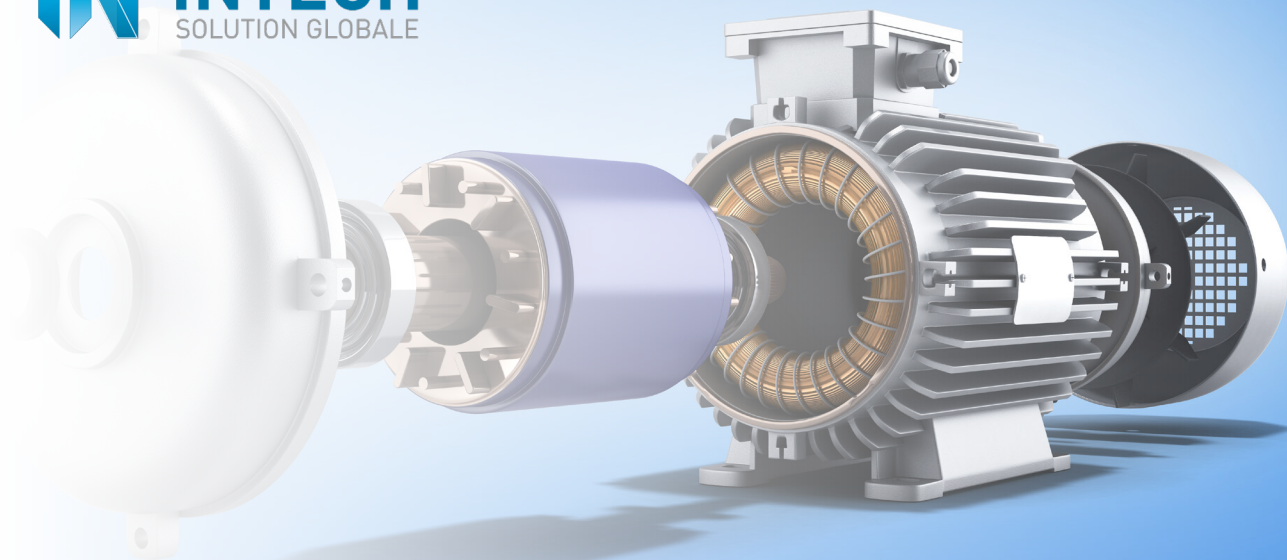
Type de formation

- Présentielle
- A distance



Programme

1. Organiser un projet.
2. Maîtriser l'utilisation, la rédaction des documents clefs du projet.
3. Gérer l'infrastructure informatique.
4. Importer, exporter et interopérabilité.
5. Coordonner un projet.
6. Mettre en place le niveau 2 de la collaboration.
7. Mettre en place le niveau 3 de la collaboration.
8. Gérer et contrôler la base de données Revit.



CAO Industrie & Design

Inventor

- Initiation 24
- Perfectionnement 24

Vault Basic

- Initiation 25

Vault Pro

- Initiation 25

Fusion 360

- Initiation 26





Niveau
Initiation



Durée
5 jours (35h)



Inter-entreprise
À partir de 2 370€ TTC



Intra-entreprise
Nous consulter



Objectifs

Maîtriser la conception 3D de pièces mécanique, produits, équipements ou installations et savoir créer des plans normés de détails, de sous-ensembles ou d'ensembles.



Public visé

- Techniciens
- Projeteurs
- Dessinateurs
- Ingénieurs
- Toute personne amenée à utiliser Inventor



Pré-requis

- Connaissances de l'environnement Windows.
- Connaissances en dessins techniques.
- Formation à distance : sous réserve de compatibilité du matériel informatique client.



Type de formation

- Présentielle
- A distance



Programme

1. Maîtriser l'interface.
2. Organiser un projet et gérer des données CAO.
3. Esquisser et modéliser des pièces.
4. Utiliser les fonctions de modélisation 3D.
5. Maîtriser les ensembles et sous-ensembles.
6. Mettre en plan.
7. Faire une présentation.
8. Sortir sur traceur et imprimante.
9. Échanger des données.



Niveau
Perfectionnement



Durée
3 jours (21h)



Inter-entreprise
À partir de 1 422€ TTC



Intra-entreprise
Nous consulter



Objectifs

Augmenter sa productivité en automatisant les processus interne de conception. Maîtriser les fonctions avancées afin de réduire les temps de conception.



Public visé

- Techniciens
- Projeteurs
- Dessinateurs
- Ingénieurs
- Toute personne amenée à utiliser Inventor



Pré-requis

Avoir suivi la formation Inventor Initiation ou connaître les bases du logiciel Inventor.



Type de formation

- Présentielle
- A distance



Programme

1. Introduction.
2. Utiliser le paramétrage avancé Fx.
3. Maîtriser les IPIECES et IENSEMBLE.
4. Créer une bibliothèque.
5. Apréhender le module ILOGIC.
6. Créer des ensembles mécanosoudés.
7. Utiliser le module présentation.
8. Standardiser les documents CAO.



Niveau
Initiation



Durée
3 jours (21h)



Inter-entreprise
Nous consulter



Intra-entreprise
Nous consulter



Objectifs

Gérer, organiser et sécuriser vos données CAO avec Vault



Public visé

Techniciens ou concepteurs de bureau d'études



Pré-requis

- Connaître l'environnement Windows.
- Avoir de bonnes connaissances en dessin technique.
- Formation à distance : sous réserve de compatibilité du matériel informatique client.



Type de formation

- Présentielle
- A distance



Programme

1. Se connecter à Vault et maîtriser l'interface.
2. Gérer des utilisateurs.
3. Intégrer des fichiers.
4. Créer une arborescence et gérer les fichiers.
5. Maîtriser les propriétés Vault.
6. Intégrer Inventor.
7. Intégrer AutoCAD.

Vault Pro



Niveau
Initiation



Durée
4 jours (28h)



Inter-entreprise
Nous consulter



Intra-entreprise
Nous consulter



Objectifs

Administrer un serveur Autodesk Vault de façon à gérer des fichiers et des projets (Inventor, AutoCAD...). Gérer les fichiers et données, les révisions, collaborer, rechercher et réutiliser des données.



Public visé

- Dessinateurs, Projeteurs
- Ingénieurs de bureaux d'études
- Ingénieurs et techniciens de méthodes et fabrication
- Toute personne amenée à administrer et utiliser Vault en environnement multi utilisateurs



Pré-requis

- Connaissances de l'environnement Windows.
- Connaissances du logiciel Inventor ou AutoCAD.
- Formation à distance : sous réserve de compatibilité du matériel informatique client.



Type de formation

- Présentielle
- A distance



Programme

ADMINISTRATEURS :

1. Installer Vault.
2. Passer d'une version Vault à une autre.
3. Gérer le Webclient.

UTILISATEURS :

1. Introduction a vault.
2. Maîtriser l'environnement et les fonctionnalités générales du logiciel.
3. Gérer des fichiers et coffre-fort.
4. Maîtriser les fonctionnalités et l'organisation du coffre-fort.
5. Rechercher.
6. Gérer les versions.
7. Renommer et déplacer les fichiers.
8. Réutiliser les conceptions.
9. Gérer les propriétés.
10. Organiser les fichiers.
11. Ajouter des modelés au coffre-fort.



Niveau
Initiation



Durée
5 jours (35h)



Inter-entreprise
À partir de 2 370€ TTC



Intra-entreprise
Nous consulter



Objectifs

Maîtriser la conception 3D de pièces mécanique, produits, équipements ou installations et savoir créer des plans normés de détails, de sous-ensembles ou d'ensembles.



Public visé

- Techniciens
- Projeteurs
- Dessinateurs
- Ingénieurs
- Toute personne amenée à utiliser Fusion 360



Pré-requis

- Connaissances de l'environnement Windows.
- Connaissances en dessins techniques.
- Formation à distance : sous réserve de compatibilité du matériel informatique client.



Type de formation

- Présentielle
- A distance



Programme

1. Maîtriser l'interface.
2. Organiser un projet et gérer des données CAO.
3. Esquisser.
4. Utiliser les fonctions de modélisation 3D.
5. Maîtriser les ensembles.
6. Comprendre les outils de tôlerie.
7. Créer un dessin.
8. Faire une animation.
9. Comprendre l'impression 3D.
10. Echanger des données.



IMAGERIE 3D ET RÉALITÉ VIRTUELLE

3DS Max

- Initiation 28

VRAY

- Pour Sketchup 28
- Pour 3DS Max 29
- Pour Revit 29

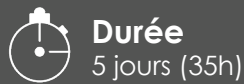
Twinmotion

- Initiation 30





Niveau
Initiation



Durée
5 jours (35h)



Inter-entreprise
Nous consulter



Intra-entreprise
Nous consulter

Objectifs

Maîtriser l'interface du logiciel. Savoir modéliser et animer des objets en 3D simples dans un environnement professionnel.

Public visé

Toute personne amenée à modéliser, texturer des objets 3D et à réaliser des rendus réalistes ou animations en 3D.

Pré-requis

- Connaître l'environnement Windows.
- Avoir de bonnes connaissances en dessin technique.
- Formation à distance : sous réserve de compatibilité du matériel informatique client.

Type de formation

- Présentielle
- A distance

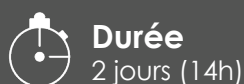
Programme

1. Découvrir le logiciel et maîtriser l'interface.
2. Maîtriser les principes de base de modélisation 3D.
3. Créer et déformer des objets 3D.
4. Maîtriser les notions de Splines, Nurbs et autres extrusions.
5. Savoir texturer.
6. Manipuler l'éclairage et gérer les caméras.
7. Maîtriser le rendu.
8. Animer.

V-RAY pour Sketchup



Niveau
Initiation



Durée
2 jours (14h)



Inter-entreprise
À partir de 960€ TTC



Intra-entreprise
Nous consulter

Objectifs

Créer des textures complexes. Découvrir et maîtriser les notions d'éclairage 3D. Eclairer vos scènes intérieures ou extérieures pour produire des images et des matériaux réalistes.

Public visé

Toute personne amenée à générer des rendus photo réalistes de haute qualité.

Pré-requis

- Connaître l'environnement Windows.
- Avoir de bonnes connaissances des fonctionnalités Sketchup.
- Formation à distance : sous réserve de compatibilité du matériel informatique client.

Type de formation

- Présentielle
- A distance

Programme

1. Prendre en main Vray Sketchup.
2. Utiliser les textures de base.
3. Utiliser les textures non procédurales.
4. Manipuler les types de matériaux de base.
5. Manier les différents types d'éclairages.
6. Appliquer des textures procédurales.
7. Utiliser des géométries.
8. Découvrir les éclairages particuliers.



Niveau
Initiation



Durée
2 jours (14h)



Inter-entreprise
À partir de 960€ TTC



Intra-entreprise
Nous consulter



Objectifs

Créer des textures complexes. Découvrir et maîtriser les notions d'éclairage 3D. Eclairer vos scènes intérieures ou extérieures pour produire des images et des matériaux réalistes.



Public visé

Toute personne amenée à générer des rendus photo réalistes de haute qualité.



Pré-requis

- Connaître l'environnement Windows.
- Avoir de bonnes connaissances des fonctionnalités 3DS Max.
- Formation à distance : sous réserve de compatibilité du matériel informatique client.



Type de formation

- Présentielle
- A distance



Programme

1. Prendre en main Vray 3DS Max.
2. Utiliser les textures de base.
3. Utiliser les textures non procédurales.
4. Manipuler les types de matériaux de base.
5. Manier les différents types d'éclairages.
6. Appliquer des textures procédurales.
7. Utiliser des géométries.
8. Découvrir les éclairages particuliers.

V-RAY pour Revit



Niveau
Initiation



Durée
2 jours (14h)



Inter-entreprise
À partir de 960€ TTC



Intra-entreprise
Nous consulter



Objectifs

Créer des textures complexes. Découvrir et maîtriser les notions d'éclairage 3D. Éclairer vos scènes intérieures ou extérieures pour produire des images et des matériaux réalistes.



Public visé

Toute personne amenée à générer des rendus photo réalistes de haute qualité.



Pré-requis

- Connaître l'environnement Windows.
- Avoir de bonnes connaissances des fonctionnalités REVIT.
- Formation à distance : sous réserve de compatibilité du matériel informatique client.



Type de formation

- Présentielle
- A distance



Programme

1. Prendre en main Vray Revit.
2. Utiliser les textures de base.
3. Utiliser les textures non procédurales.
4. Manipuler les types de matériaux de base.
5. Manier les différents types d'éclairages.
6. Appliquer des textures procédurales.
7. Utiliser des géométries.
8. Découvrir les éclairages particuliers.



Niveau
Initiation



Durée
3 jours (21h)



Inter-entreprise
À partir de 1 944€ TTC



Intra-entreprise
Nous consulter



Objectifs

Proposer sur différents supports, la réalité virtuelle pour une immersion totale, builds (exécutable), panoramas 360, images fixes et vidéos.



Public visé

Toute personne amenée à générer des rendus photo réalistes de haute qualité.



Pré-requis

- Connaître l'environnement Windows.
- Avoir de bonnes connaissances en dessin technique.
- Formation à distance : sous réserve de compatibilité du matériel informatique client.



Type de formation

- Présentielle
- A distance



Programme

1. Maîtriser l'interface.
2. Mettre en application.
3. Twinlinker.
4. Utiliser la VR avec Twinmotion.



PAO

Photoshop

- Initiation 32

Illustrator

- Initiation 32

InDesign

- Initiation 33





Niveau
Initiation



Durée
3 jours (21h)



Inter-entreprise
Nous consulter



Intra-entreprise
Nous consulter



Objectifs

Maîtriser les principales fonctionnalités de Photoshop. Savoir effectuer des retouches sur une image. Concevoir des montages et réaliser des effets grâce aux calques et aux filtres.



Public visé

Toute personne amenée à utiliser Photoshop.



Pré-requis

- Connaître l'environnement Windows.
- Formation à distance : sous réserve de compatibilité du matériel informatique client.



Type de formation

- Présentielle
- A distance



Programme

1. Découvrir l'espace de travail.
2. Utiliser les fonctions de base du logiciel, les formats et les couleurs.
3. Savoir utiliser les outils fondamentaux du logiciel.
4. Corriger des images avec les outils de retouches.
5. Travailler en «non-destructif».
6. Travailler avec les calques de réglages et masques de fusion.
7. Utiliser les outils texte et les styles de calques.
8. Travailler avec les calques de forme.
9. Utiliser l'outil plume et les points d'ancrage.

Illustrator



Niveau
Initiation



Durée
3 jours (21h)



Inter-entreprise
Nous consulter



Intra-entreprise
Nous consulter



Objectifs

Maîtriser les principales fonctionnalités d'Illustrator. Savoir manipuler du texte, des images, des graphes. Savoir imprimer un document.



Public visé

Toute personne amenée à utiliser Illustrator.



Pré-requis

- Connaître l'environnement Windows.
- Formation à distance : sous réserve de compatibilité du matériel informatique client.



Type de formation

- Présentielle
- A distance



Programme

1. Découvrir l'espace de travail.
2. Utiliser les fonctions de base du logiciel, les formats et les couleurs.
3. Savoir utiliser les outils fondamentaux du logiciel.
4. Créer des formes simples.
5. Maîtriser l'outil plume.
6. Maîtriser l'outil texte.
7. Dessiner avec les outils pinceaux et crayon.
8. Modifier un dessin.
9. Utiliser les outils de graphiques et les tableaux.
10. Enregistrer, exporter et imprimer.



Niveau
Initiation



Durée
3 jours (21h)



Inter-entreprise
Nous consulter



Intra-entreprise
Nous consulter



Objectifs

Maîtriser les principales fonctionnalités d'Illustrator. Savoir manipuler du texte, des images, des graphes. Savoir imprimer un document.



Public visé

Toute personne amenée à utiliser InDesign.



Pré-requis

- Connaître l'environnement Windows.
- Formation à distance : sous réserve de compatibilité du matériel informatique client.



Type de formation

- Présentielle
- A distance



Programme

1. Découvrir l'espace de travail.
2. Utiliser les fonctions de base du logiciel, les formats et les couleurs.
3. Savoir utiliser les outils fondamentaux du logiciel.
4. Maîtriser les outils de dessin vectoriel.
5. Utiliser les outils de courbes de Bézier.
6. Gérer les images importées et les blocs graphiques.
7. Gérer le texte et les paragraphes.
8. Mettre en forme des textes.
9. Gérer des pages.
10. Préparer pour l'impression.



MICROSOFT 365

Teams

- Pour les utilisateurs 35
- Pour les administrateurs 35

Outlook

- Initiation 36

Word

- Initiation 37

Excel

- Initiation 36

Powerpoint

- Initiation 37

Project

- Initiation 38



Microsoft Teams



Outlook



Word



Excel



Powerpoint



Project



Niveau
Initiation



Durée
1/2 journée (3h30)



Inter-entreprise
Nous consulter



Intra-entreprise
Nous consulter



Objectifs

Appréhender Microsoft 365 et optimiser l'utilisation de TEAMS en interne et en externe.



Public visé

Tous public



Pré-requis

- Connaître l'environnement Windows.
- Avoir des connaissances de bases Office.
- Formation à distance : sous réserve de compatibilité du matériel informatique client.



Type de formation

- Présentielle
- A distance



Programme

1. Découvrir Microsoft 365 et l'interface Teams.
2. Créer et gérer des équipes, des canaux et des membres.
3. Organiser des réunions Teams.
4. Gérer une conversation et maîtriser toutes ses fonctionnalités.
5. Partager des fichiers : liens avec Sharepoint, Onedrive.
6. Personnaliser Teams et utiliser des applications tierces.
7. Maîtriser l'utilisation de Microsoft Teams Mobile.

TEAMS pour administrateurs



Niveau
Initiation



Durée
1 jour (7h)



Inter-entreprise
Nous consulter



Intra-entreprise
Nous consulter



Objectifs

Créer des rôles, des droits, des utilisateurs, des groupes et des équipes. Identifier les cas d'usages habituels de Microsoft Teams en milieu professionnel. Interfacer Microsoft Teams aux autres éléments de l'écosystème Microsoft.



Public visé

Tous public



Pré-requis

- Connaître l'environnement Windows.
- Avoir des connaissances de bases Office.



Type de formation

- Présentielle
- A distance



Programme

1. Administrer Microsoft Teams
2. Gérer les paramètres, la messagerie et les notifications
3. Collaborer avec Microsoft Teams



Niveau
Initiation



Durée
1 jour (7h)



Inter-entreprise
Nous consulter



Intra-entreprise
Nous consulter



Objectifs

Savoir utiliser sa messagerie électronique. Gérer ses listes de contacts. Planifier des réunions dans son calendrier.



Public visé

Tous public



Pré-requis

- Connaître l'environnement Windows.
- Formation à distance : sous réserve de compatibilité du matériel informatique client.



Type de formation

- Présentielle
- A distance



Programme

1. Prendre en main le logiciel.
2. Gérer son courrier électronique.
3. Exploiter les fonctionnalités avancées de sa messagerie.
4. Utiliser les contacts.
5. Enregistrer ses tâches.
6. Aller plus loin.

Word



Niveau
Initiation



Durée
1 jour (7h)



Inter-entreprise
Nous consulter



Intra-entreprise
Nous consulter



Objectifs

Pouvoir réaliser une lettre simple. Savoir gérer la mise en page d'un document.



Public visé

Tout public



Pré-requis

- Connaître l'environnement Windows.
- Formation à distance : sous réserve de compatibilité du matériel informatique client.



Type de formation

- Présentielle
- A distance



Programme

1. Prendre en main le logiciel.
2. Gérer les documents.
3. Saisir et personnaliser un texte.
4. Rechercher/remplacer.
5. Maîtriser les styles de texte.
6. Utiliser des thèmes sur un document.
7. Agir sur l'arrière-plan de la page.
8. Mettre en page.
9. Imprimer.

**Niveau**
Initiation**Durée**
2 jours (14h)**Inter-entreprise**
Nous consulter**Intra-entreprise**
Nous consulter

Objectifs

Gérer des documents, mettre en forme un tableau de données, saisir des formules de calculs et créer des graphiques simples.



Public visé

Tous public



Pré-requis

- Connaître l'environnement Windows.
- Formation à distance : sous réserve de compatibilité du matériel informatique client.



Type de formation

- Présentielle
- A distance



Programme

1. Découvrir l'interface.
2. Travailler avec Excel.
3. Maîtriser la mise en forme.
4. Mettre en page.
5. Calculer.
6. Gérer des feuilles.
7. Générer un graphique.
8. Travailler avec de grands tableaux.
9. Mettre en page de grands tableaux.
10. Gérer des listes de données.

Powerpoint

**Niveau**
Initiation**Durée**
1 jour (7h)**Inter-entreprise**
Nous consulter**Intra-entreprise**
Nous consulter

Objectifs

Créer des présentations simples. Intégrer des transitions et animations.



Public visé

Tous public



Pré-requis

- Connaître l'environnement Windows.
- Formation à distance : sous réserve de compatibilité du matériel informatique client.



Type de formation

- Présentielle
- A distance



Programme

1. Prendre en main le logiciel.
2. Créer et éditer des diapositives.
3. Ajouter du contenu standard.
4. Modifier l'aspect des diapositives.
5. Maîtriser les effets visuels.
6. Paramétrer l'affichage du diaporama.



Niveau
Initiation



Durée
3 jours (21h)



Inter-entreprise
Nous consulter



Intra-entreprise
Nous consulter



Objectifs

Structurer, planifier et piloter tous types de projets. Gérer, optimiser les délais et les ressources et maîtriser les coûts.



Public visé

Membre de l'équipe projet chargé de la gestion, de la planification et du suivi.



Pré-requis

- Connaître l'environnement Windows.
- Formation à distance : sous réserve de compatibilité du matériel informatique client.



Type de formation

- Présentielle
- A distance



Programme

1. Connaître les principes généraux de la gestion de projet.
2. Démarrer avec MS-Project.
3. Mettre en place le planning.
4. Personnaliser des affichages et des tables.
5. Gérer des ressources.
6. Mettre en place un budget.
7. Imprimer les affichages et les tables.
8. Mettre à jour le projet.
9. Editer et personnaliser des rapports;
10. Maîtriser le contexte multi-projets.



CYBERSÉCURITÉ

Sensibilisation à la cybersécurité 40

Sensibilisation à la cybersécurité



Niveau
Initiation



Durée
1/2 journée (3h30)



Inter-entreprise
Nous consulter



Intra-entreprise
Nous consulter



Objectifs

- Identifier les mauvaises habitudes et mettre en place les bonnes pratiques
- Comprendre les enjeux des risques numériques encourus par votre entreprise ou votre vie privée
- Savoir réduire la surface d'attaque envisageable sur ses accès personnel et professionnel



Public visé

Toute personne amenée à utiliser un système numérique d'information



Pré-requis

Connaître l'environnement Windows



Type de formation

- Présentielle
- A distance



Programme

1. Maîtriser l'authentification
2. Comprendre l'hygiène informatique en cybersécurité
3. Savoir naviguer sur internet et utiliser sa messagerie en toute sécurité
4. *Bring your own device* et itinérance



Responsable Agence de Paris

Éric CATHELIN

ecathelineau@intech.fr



Référent pédagogique

Jean-Pierre GAIBLET

jpgaible@intech.fr



Assistante administrative & Coordinatrice handicap

Nathalie HAMETTE

nhamette@intech.fr



Service comptabilité & facturation

Carole WEBER

cweber@intech.fr



NOS AGENCES



AGENCE DE PARIS

6-30 rue Roger Salengro
94120 Fontenay-sous-Bois
Tel : 01 45 14 09 00
www.intech.fr



AGENCE DE NICE

15 rue Alberti
06000 Nice
Tel : 09 81 19 99 59
www.intech.fr



AGENCE DU NORD

315 Boulevard Sud
6138 Billy Berclau
Tel : 03 21 08 83 00
www.rmr-industries.com